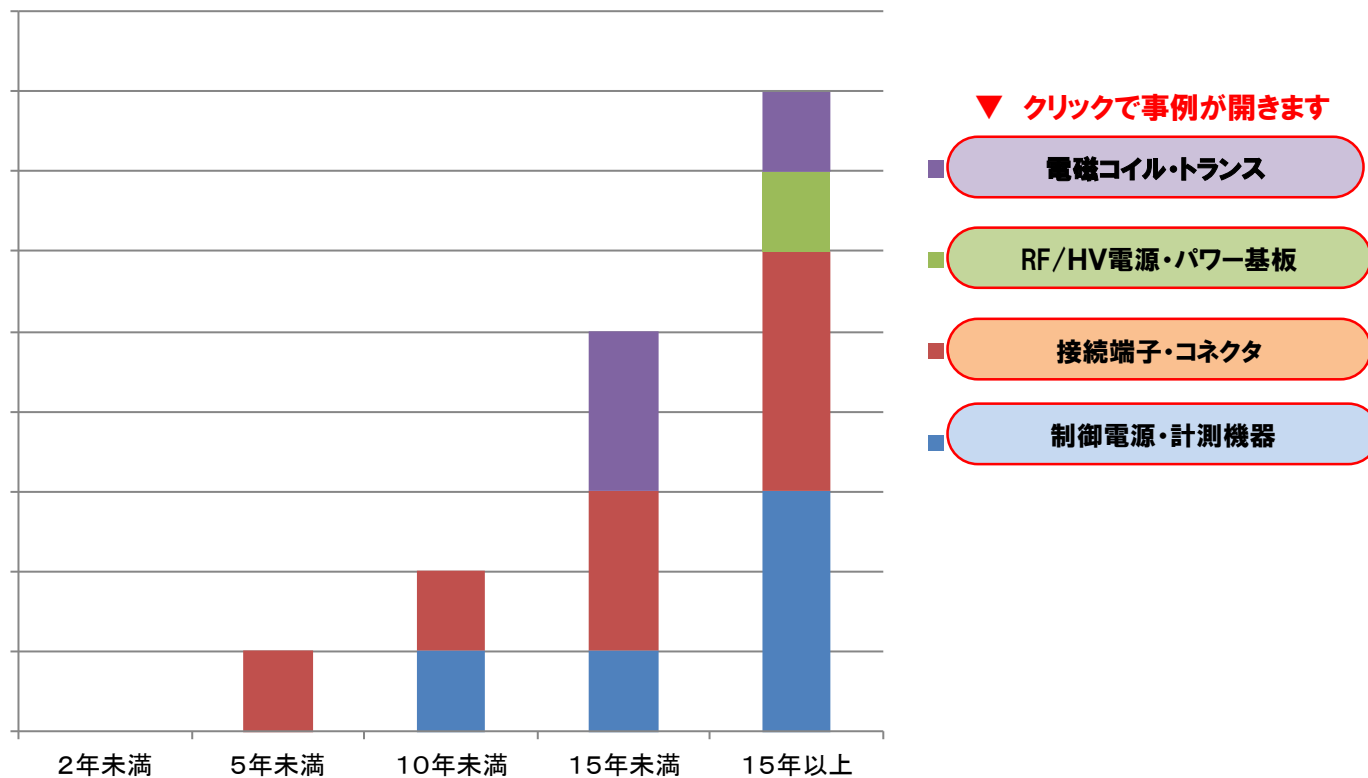


# 長期間使用している装置の焼損事故にご注意ください

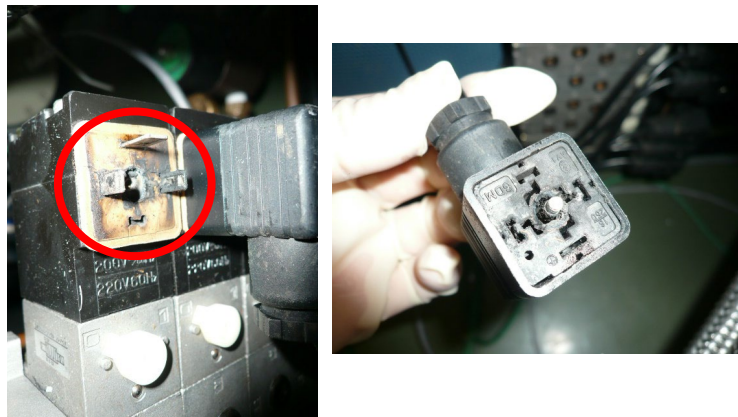
10年を超えて使用すると、「コイル・トランス」、「HV電源・パワー部」、「接続端子・コネクタ」や「制御電源」で焼損事故が急増します。



『電気・電子部品に関する定期点検のおすすめ』

クリック

## 電磁コイル



うなり音の増大や変色・変形などはありませんか？

コイルやトランスはその構造上熱がこもり易く徐々に絶縁体の劣化が進み、短絡や地絡を起こす可能性があります。

うなり音の増大や変色・変形などが確認された場合は、ただちにご使用を中止していただくとともに、弊社フィールドサービスまでご連絡ください。

## トランス



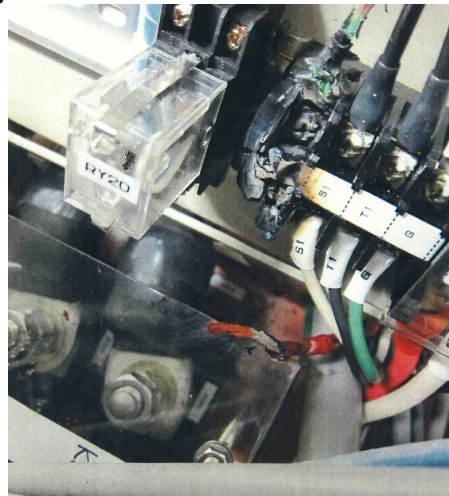
古い装置は、小さな焼損でも装置復旧に時間がかかります。

点検をお考えのときは、弊社 フィールドサービスへご連絡ください。

[クリック](#)

戻る

## 接続端子

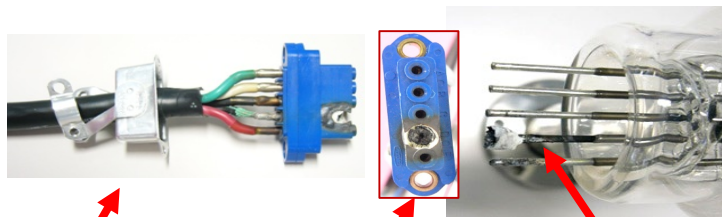


ねじ・端子部に緩みや変色などはありませんか？

ねじの緩みや端子の酸化などにより接触抵抗が増大し、焼損に至る可能性があります。

ねじ・端子部に緩みや変色などが確認された場合は、ただちにご使用を中止していただくとともに、弊社フィールドサービスまでご連絡ください。

## コネクタ部



接続コネクタ

コネクタ勘合面

焼損した接続ピン

コネクタ部に緩み、変色や変形はありませんか？

不適切な取扱による変形や端子の酸化などによりコネクタの接触抵抗が増大し焼損に至る可能性があります。

コネクタ部に緩み、変色や変形などが確認された場合は、ただちにご使用を中止していただくとともに、弊社フィールドサービスまでご連絡ください。

**古い装置は、小さな焼損でも装置復旧に時間がかかります。**

点検をお考えのときは、弊社 フィールドサービスへご連絡ください。

[クリック](#)

戻る

## RF・DC電源のパワー基板

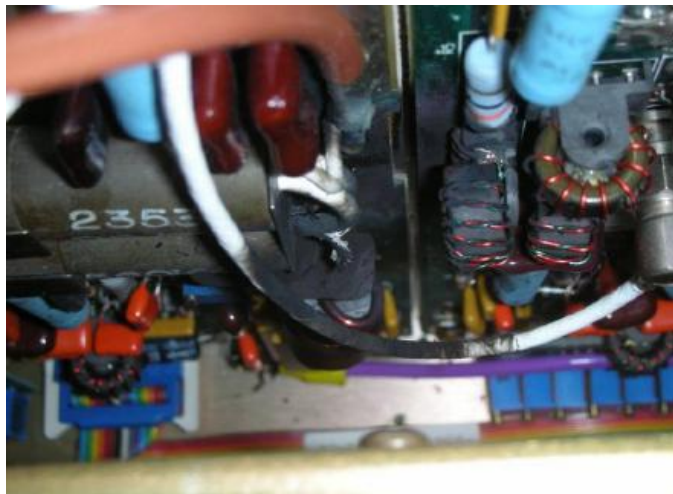


高電圧(HV)電源や高周波(RF)電源には、コイル・トランスや電解コンデンサなどが多数組込まれています。

これらの部品は寿命により、絶縁破壊や短絡する可能性があります。

交換用に予備品の準備をお勧めします。

## RF・DC電源のパワー基板



古い装置は、小さな焼損でも装置復旧に時間がかかります。

点検をお考えのときは、弊社 フィールドサービスへご連絡ください。

クリック

☒ 戻る

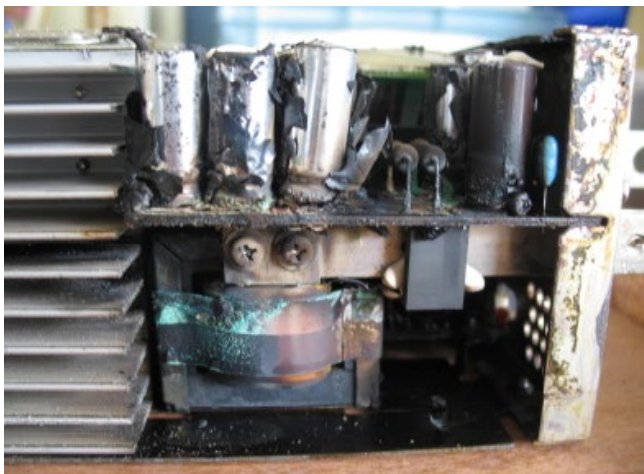
## 計器機器・基板



電源回路に多用されている電解コンデンサは寿命により短絡する可能性があります。

交換用に予備品の準備をお勧めします。

## 制御電源・基板



古い装置は、小さな焼損でも装置復旧に時間がかかります。

点検をお考えのときは、弊社 フィールドサービスへご連絡ください。

[クリック](#)

戻る